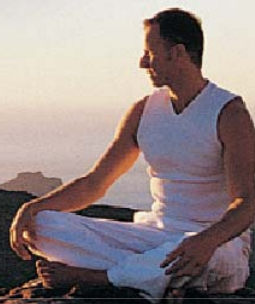


SUPER-LUXE



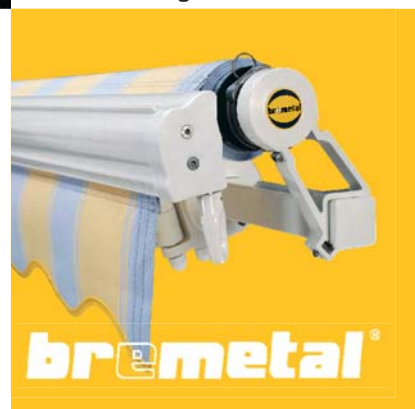
ACHTUNG

Auf den hier gezeigten Bildern ist die Super-Luxe Markise mit Vario-Volant (aufpreispflichtige Option) abgebildet. Auf diese Weise kann auch eine Abschattung nach vorne erreicht werden.

Die Super-Luxe ist eine Markise, die speziell zur Beschattung größerer Flächen ausgelegt wurde und an Plätzen eingesetzt wird, die sehr exponiert liegen. Um diesen Anforderungen gerecht zu werden, ist sie mit besonders verstärkten Armen ausgestattet, die Ausfalltiefen bis zu 4m erlauben.

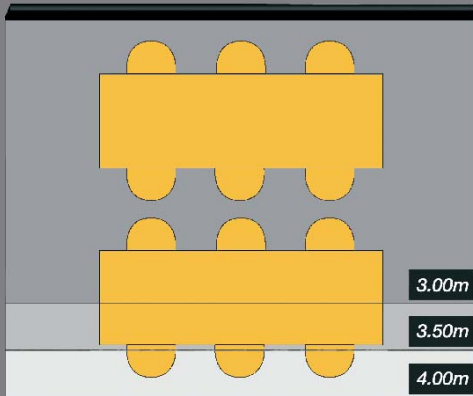
Ideal läßt sich die Super-Luxe Markise als Sonnenschutz bei großen Terrassen und Gastgärten einsetzen. Hierbei sind mittels gekuppelter Anlagen Beschattungsbreiten bis zu 18m bzw. Flächen bis zu 72m² möglich.

**MARKISEN, DIE ALLES
IN DEN SCHATTEN STELLEN.**



bremetal®

SUPER-LUXE DIE GRÖSSE MACHT DEN UNTERSCHIED

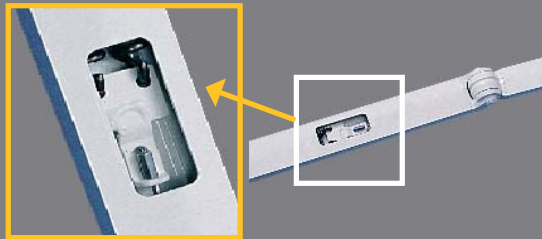


Größe

Auch größere Sitz- und Tischbereiche können mit der Super-Luxe Markise problemlos beschattet werden. Einer modernen Terrassengestaltung sind somit keine Grenzen gesetzt.

Gelenkarm

Um in dieser Größenordnung die notwendigen mechanischen Kraftreserven zur Verfügung zu haben, werden bei den Gelenkarmen verstärkte Federpakete als Kraftquellen verwendet.



Stelllager

Bei dieser Markise wird ein äußerst belastbares Guss-Stelllager eingesetzt, das sehr einfach einstellbar ist und eine besonders harmonische Form aufweist.



Elektroantrieb

Alternativ besteht natürlich die Möglichkeit eines komfortablen Elektroantriebes, der in Form eines Rohrmotors (Asynchronmotor) in die Welle eingebaut und mit Netzspannung betrieben wird.



Funksteuerungen - Die automatische Markise

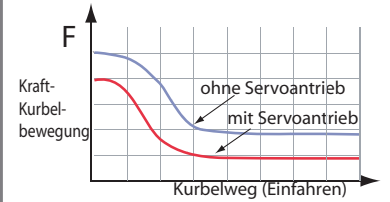
Eine besonders komfortable Bedienungsmöglichkeit stellt eine Funksteuerung dar. Da die Steuerungseinheit direkt im Markisenmotor integriert ist, sind nur geringfügige Elektroinstallationsarbeiten erforderlich. Das Aus- und Einfahren der Markise erfolgt bequem mittels eines Funk-Handsenders.



Für weitere Details kontaktieren Sie bitte Ihren bremetal®-Fachhandelspartner:

Servoantrieb

Diese Zusatzausrüstung für kurbelgetriebene Markisen stellt eine wesentliche Erhöhung des Bedienungskomforts dar. Durch eine spezielle Mechanik kann die Bedienungskraft deutlich reduziert werden.



Vario-Luxe*

Bei der Vario-Luxe Ausführung kann die Neigung der Markise mittels einer Handkurbel variabel eingestellt werden.



Vario-Volant*

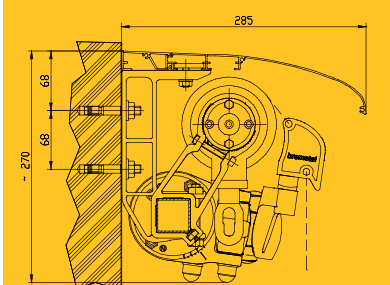
Durch das variabel absenkbare Vario-Volant läßt sich eine sehr einfache Abschattung nach vorne erreichen. Dies ist ein Vorteil bei tiefem Sonnenstand oder auch um den Einblick von außen auf die Terrasse oder den Balkon zu verwehren.



KURZBEZEICHNUNG: SL

- Breite:** einteilig: von 330cm bis 1200cm
mehreilig: bis 1800cm
Ausstattung über 600cm mit Bandstützlager
- Ausfall:** 300cm, 350cm, 400cm
- Ausführung:** Tragrohrmarkise
- Neigung:** 5° - 48°
- Oberfläche:** pulverbeschichtet weiß, silber oder braun
RAL-Sonderfarbe möglich
- Antrieb:** Kurbel- oder Motorantrieb
- Zubehör:** Regenschutzdach, Vario-Luxe*, Vario-Volant*, Regensaumrohr, Servoantrieb

* geeignet für Markisen mit max. 350 cm Ausfall



Technische Änderungen vorbehalten.

Abbildung mit Regenschutzdach (aufpreispflichtige Option).